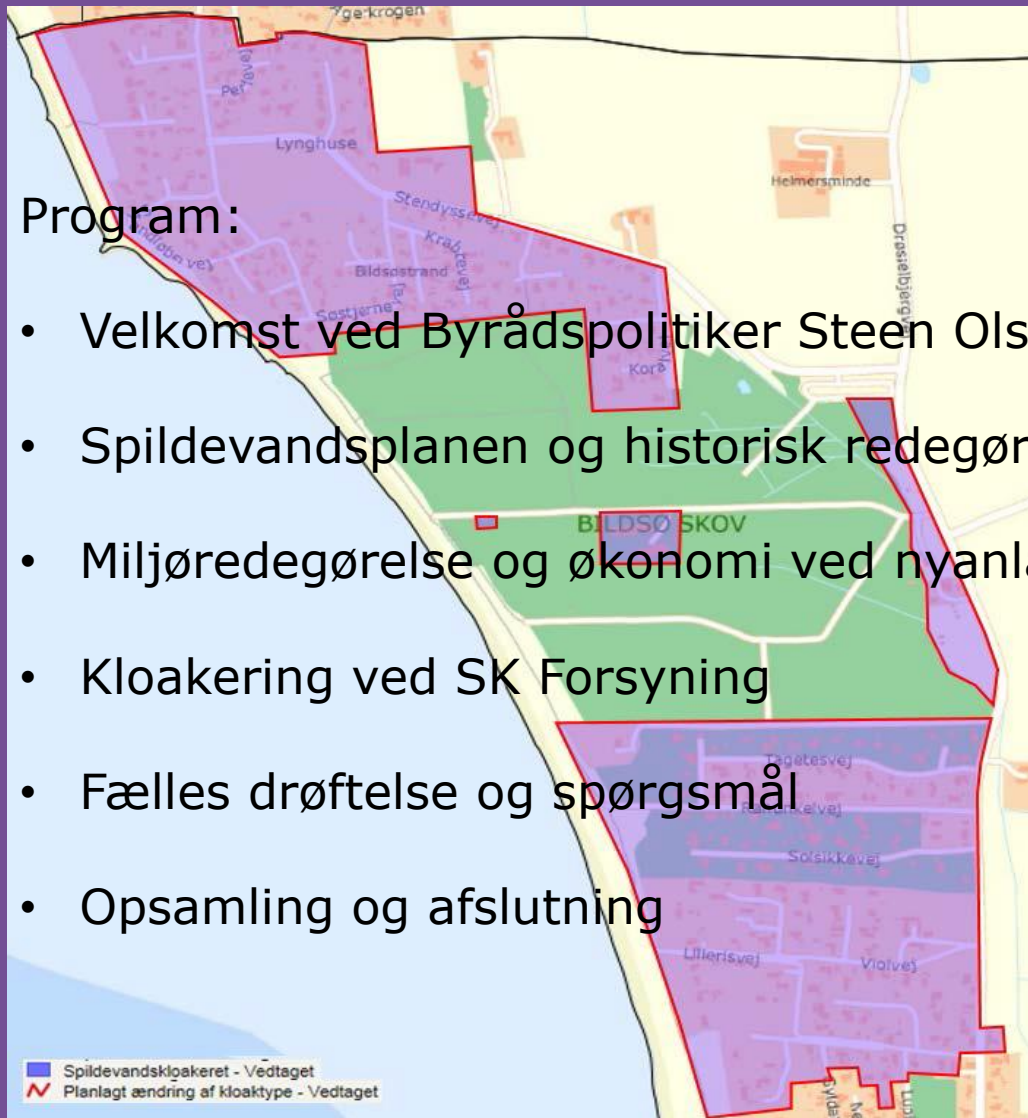


Kloakering ved Bildsø Strand

Program:

- Velkomst ved Byrådspolitiker Steen Olsen
- Spildevandsplanen og historisk redegørelse
- Miljøredegørelse og økonomi ved nyanlæg
- Kloakering ved SK Forsyning
- Fælles drøftelse og spørgsmål
- Opsamling og afslutning



Høring af tillæg til spildevandplan for kloakering af Bildsø Strand



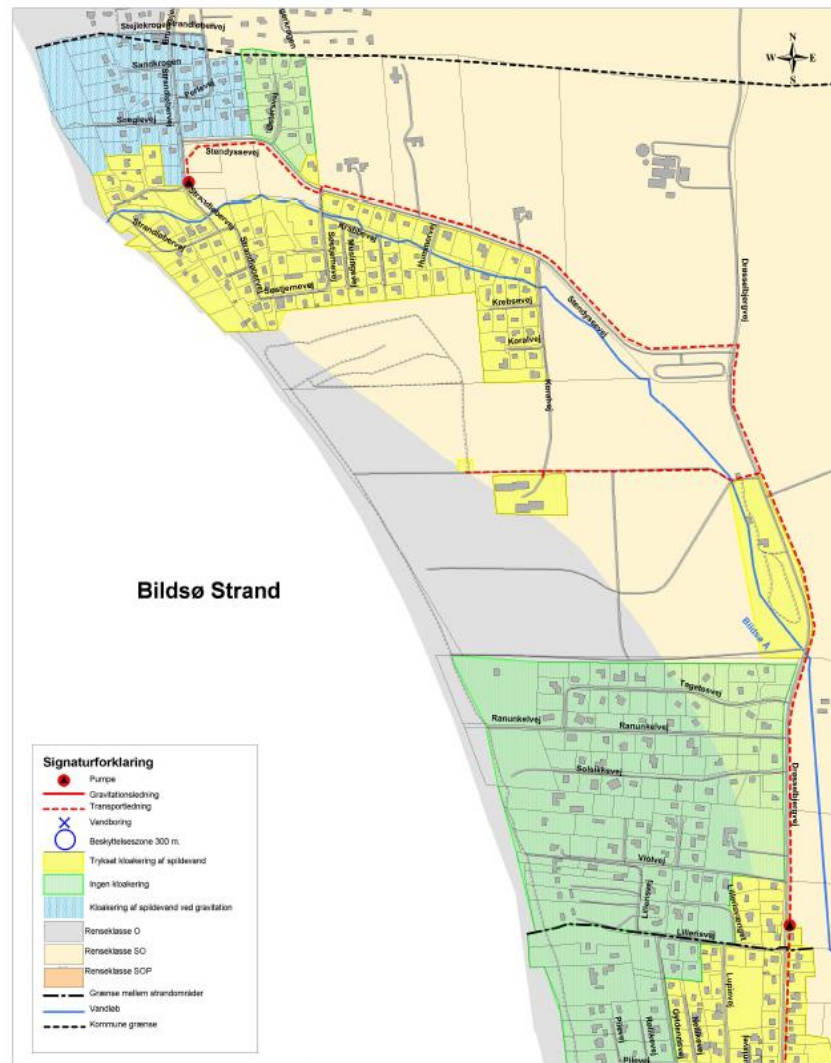
- Jf. rammerne for spildevandsplan 2015-2018 udarbejdes tillæg for kloakeringsprojekter, som sendes i høring.
- Der er 8 ugers høring: 8. august – 4. oktober 2017.
- Der afholdes borgermøde.
- Bemærkninger fra høringen samles og kommenteres i en "hvidbog".
- Tillægget og bemærkningerne behandles i Erhvervs,- Plan- og Miljøudvalget d. 6. november 2017 og endelig beslutning træffes af Byrådet d. 27. november 2017.

Historisk redegørelse for beslutning om kloakering



- Byrådet i Gl. Slagelse kommune vedtog i 2006 kloakering af 2.050 ud 2.900 sommerhuse ved Musholm Bugt.
- Formålet med kloakeringen har primært været at forbedre komforten for sommerhusejerne, men også at forbedre vandkvaliteten af de kystnære vandløb og kystvandene.
- Det var bl.a. et krav i statens vandplaner, at miljøtilstanden i Bildsø Å miljøtilstand skulle forbedres.
- Der var også et politisk ønske om at forbedre badevandskvaliteten ved Bildsø Strand.

Kloakeringskort 2006 – Bildsø Strand



Historisk redegørelse for beslutning om kloakering



- Det besluttes endvidere i 2006, at alle i sommerhusområdet skal kloakeres, hvis miljø- og naturtilstanden ikke forbedres.
- Med spildevandsplanen i 2010 vedtager byrådet, at alle sommerhuse skal kloakeres. Dette af hensyn til miljø og natur, men også af hensyn til et rentabelt system i forhold til anlæg og drift.
- Ved vedtagelse af eksisterende spildevandplan 2015-2018 fastholdes beslutningen om kloakering af hele sommerhusområdet ved Musholm Bugt.

Miljøredegørelse Badevand og Kyst

- Badevandet er generelt godt ved Bildsø Strand.
- Bildsø Strand har af flere omgange mistet det blå Flag p.g.a. af forhøjet antal E. coli-bakterier i badevandet, som kan skyldes spildevandsbelastning.
- Ved blå flag er kravet til E. coli-bakterier skærpet. En overskridelse betyder ikke badevandsforbud.
- Der er ikke et direkte krav fra staten om forbedring af miljøtilstanden i Musholm Bugt.

Miljøreddegørelse Vandløb

- Bildsø Å er undersøgt i 2016 og vurderes at være et ret stærkt forurenede vandløb.
- Bildsø Å har i mange været påvirket af spildevand fra oplandet ved Bildsø og Bildsø Strand.
- Bildsø Å afleder til kysten ved Bildsø Strand (stenmole/høfte).
- Der er ikke længere et direkte krav fra staten om forbedring af miljøtilstanden i Bildsø Å.

- Anlægsarbejderne foregår i vejtracé.
- Der ligger ikke nogen naturbeskyttede områder i umiddelbar nærhed af det planlagte kloakeringsarbejder (bortset fra Bildsø Å).
- Der er eller kan være beskyttede dyrearter som f.eks. padder, markfirben eller flagermus i området. Deres leve- eller rasteplasser vil ikke blive berørt af anlægsarbejderne.
- Fældning af enkelte store træer har ingen negativ naturmæssig betydning, da der er mange gamle træer i Bildsø Skov.

Miljøredegørelse grundvand/nedsivning

- Jordbundsforholdene ved Bildsø er primært sand, muld og lermuld
- Grundvandsstanden ved Bildsø Strand varierer mellem 1,0 – 2,7 meter under terræn (målt august 2017)
- Grundvandsstanden er lavest i området syd for Bildsø Skov
- Grundvandsstanden ved Stillinge Strand er målt til 0,5 – 1,3 meter under terræn (marts 2015)
- Sivedræn i nedsivningsanlæg skal placeres mindst 1,6 meter over højeste grundvandsstand for at kunne rense tilfredsstillende

Miljøreddegørelse grundvand/nedsivning

- Med klimaforandringerne følger også en højere grundvandsstand. Ekspertter estimerer, at havvandsstigningerne og dermed også de kystnære (lavtliggende) grundvandstigninger i dette århundrede vil blive i størrelsesorden 0,5 – 2,0 meter.
- Kan betyde, at spildevandsanlægget fyldes med grundvand, hvorfor man ikke kan komme af med sit spildevand fra ejendommen.
- Vejledende afstandskrav på mindst 50 meter til andre nedsivningsanlæg kan næppe overholdes.
- Nedsivningsanlæg har en levealder på 20 år. Ældre anlæg kan sikkert aflede spildevandet, men bindingskapaciteten i jorden for længst er opbrugt.

Alternative spildevandsløsninger



Sammenligning af løsninger og økonomi v. nyanlæg

Privatøkonomi	Anlæg, kr.	Drift i 20 år v. vandforbrug på 35 m ³ /år , kr.	Samlet over 20 år, v. vandforbrug på 35 m ³ /år , kr.	Drift i 20 år v. vandforbrug på 100 m ³ /år , kr.	Samlet over 20 år, v. vandforbrug på 100 m ³ /år , kr.
Nedsivnings- anlæg	62.500	50.350	112.850	51.000	113.500
Samletank, 3 m ³	37.000	180.408	217.408	511.380	548.380
Minirens- anlæg type SO	75.000	81.120	156.120	83.200	158.200
Offentlig kloakering	48.529	51.591	100.120	120.660	169.189

Forventet levetid på private spildevandsanlæg er 20-(40) år.
Øget udgift til vedligeholdelse efter 20 år.
Forbehold for at data er fra 2014

Kloakering eller eksisterende forhold - Fordele og ulemper

Samletank	Nedsivningsanlæg	Offentlig kloak
Fordele		
Ingen udledning til dræn, vandløb og badevand Hygiejnisk Ingen ændringer v. godkendt anlæg Lille anlægsudgift	Ingen ændringer, hvis godkendt anlæg Billigt i drift	Ingen udledning til dræn, vandløb og badevand Hygiejnisk Komfort Driftssikkert, klimasikring Billigst over 20 år ved lavt vandforbrug
Ulempe		
Driftsforstyrrelser på alarm og pumpe Ikke fremtidssikret	Driftsforstyrrelser på pumpe Risiko for udledninger til dræn, vandløb og badevand Risiko for uhygiejniske forhold Ikke fremtidssikret	Udgift her og nu Dyrt over 20 år ved højt vandforbrug Opgravninger

Bildsø Strand

Status for kloakprojektet



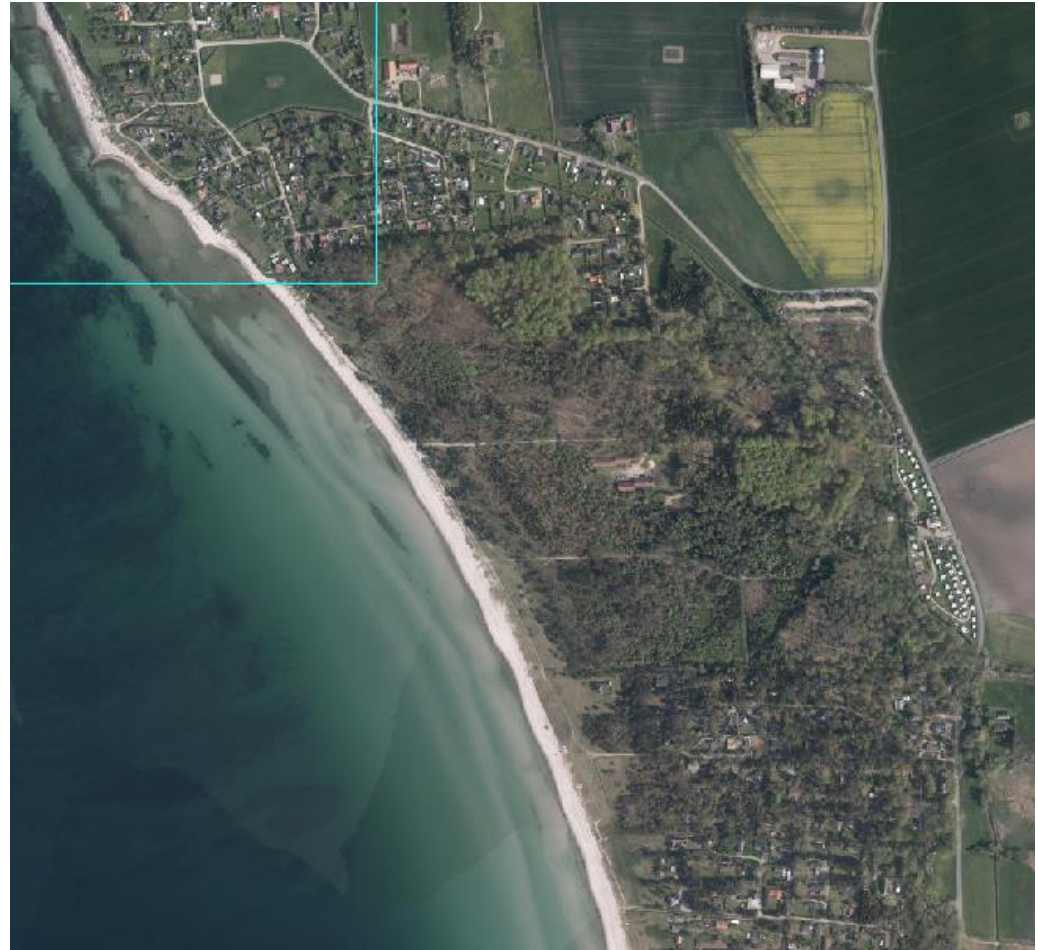
Forundersøgelser/ opmåling -
udført

Projektering - pågår

Udbud 2017/2018

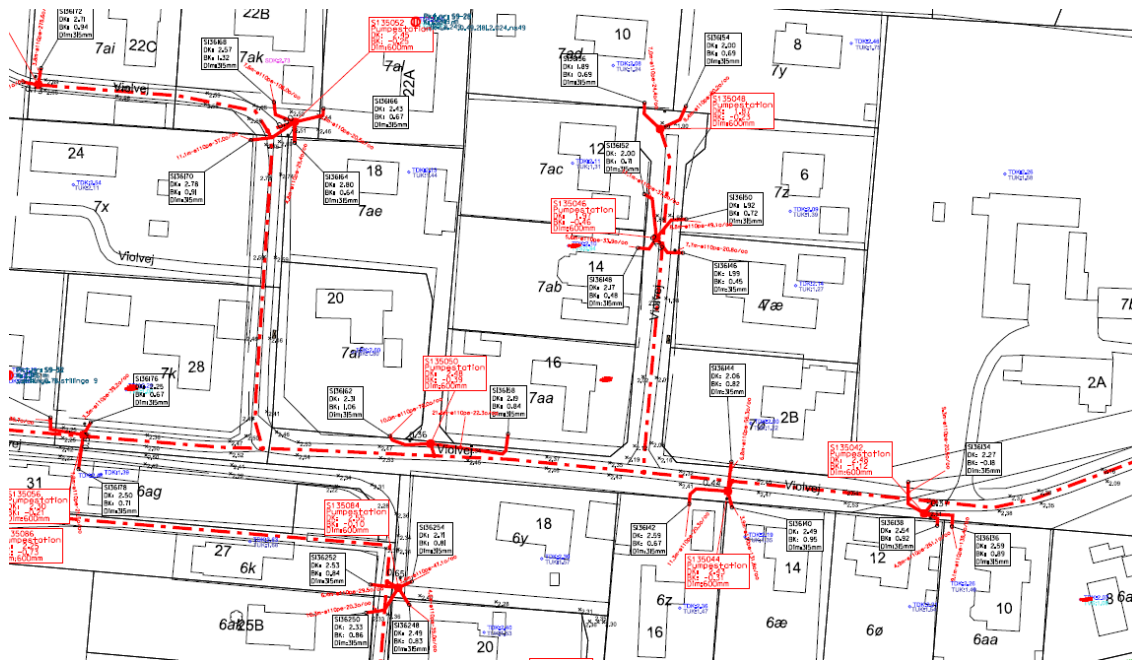
Ekspropriationer 2017/2018

Udførsel i 2 etaper i 2018/2019



Bildsø Strand– Anlægsarbejde

Ledningsarbejde i vejareal (tryksat)

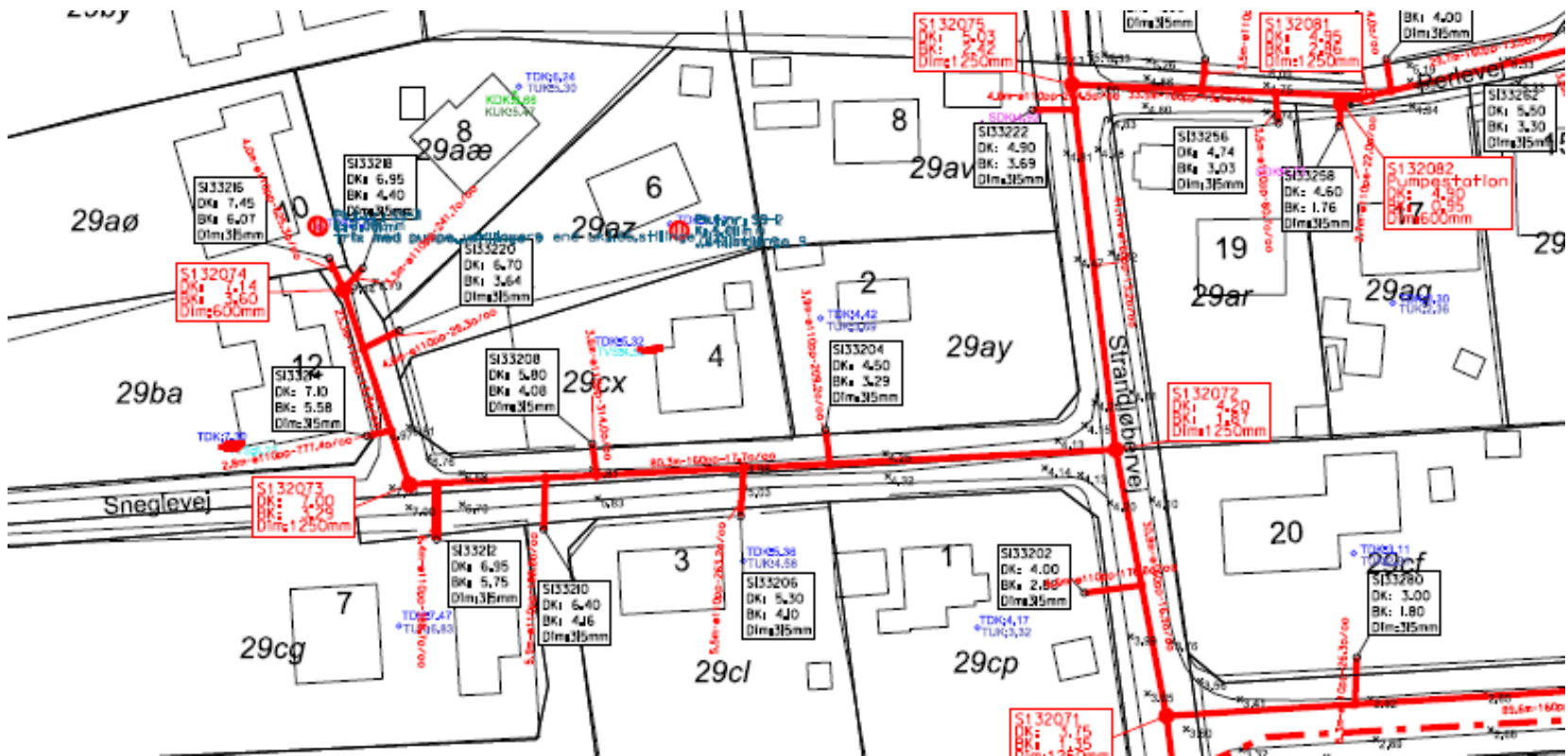


Bildsø Strand– Anlægsarbejde



- altid i nærheden...

Ledningsarbejde i vejareal (gravitation)



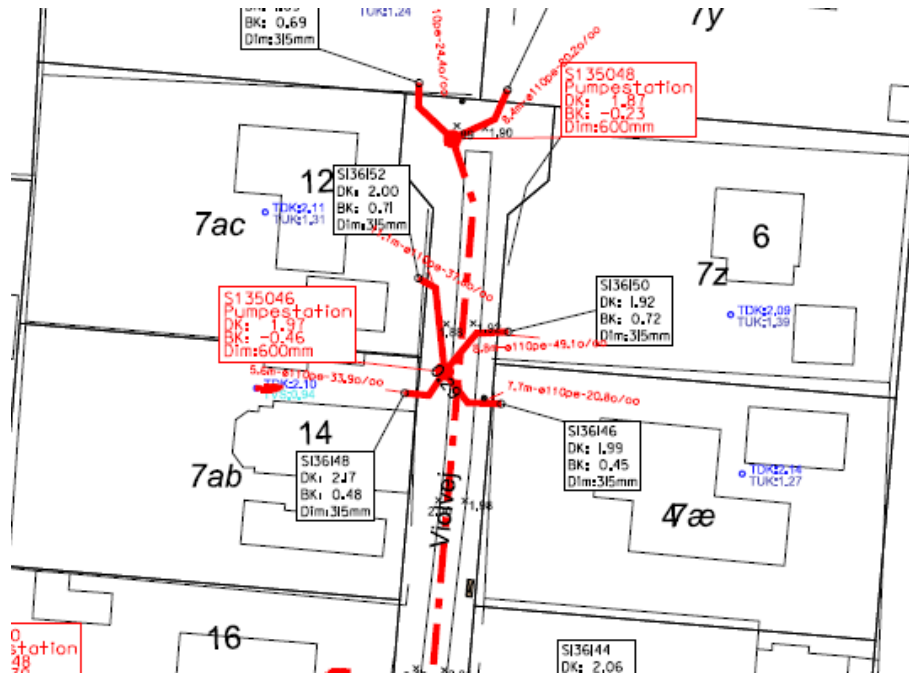
Bildsø Strand– Anlægsarbejde



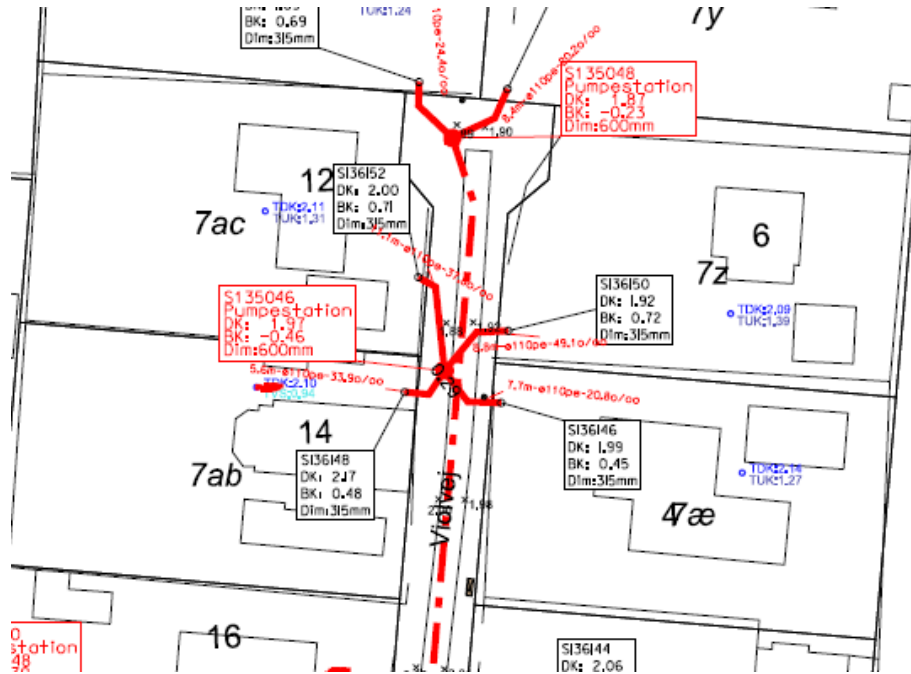
Bildsø Strand– minipumpestationer



Bildsø Strand skelbrønde (minipumper)



Bildsø Strand skelbrønde ()



Bildsø Strand



Afslutning af kloakeringen

- Kloaksystemet klar for tilslutning – SK Forsyning
 - *Brev udsendes*
 - Faktura for tilslutningsbidrag udsendes ¹
 - Forvarsel tilslutning - Slagelse Kommune ²
 - *Ca. 6 måneders frist*
 - Påbud om frist for tilslutning – Slagelse Kommune
 - *Ca. 6 måneders frist*
-
- 1) SK Forsyning – sender information om andre muligheder sendes med faktura
Afdragsordning eller lån til udgifter – Slagelse Kommune
 - 2) Dispensation for tilslutningstidspunkt – Slagelse Kommune
 - *Nyere godkendt nedsivningsanlæg*

Spørgsmål og drøftelse



- Der udarbejdes et referat fra Borgermødet med spørgsmål og svar.
- Powerpoint-slides og referat lægges på Slagelse kommunes og SK Forsynings hjemmesider.
- HUSK at eventuelle bemærkninger til kloakeringen skal fremsendes til Slagelse kommune **senest d. 4. oktober 2017.**
- Efter udvalgsmødet i Erhvervs,- Plan- og Miljøudvalget d. 6. november 2017 og inden endelig beslutning i Byrådet d. 27. november 2017, fremsendes hvidbogen til de grundejere, som har indgivet bemærkninger. Lægges også på kommunes hjemmeside.